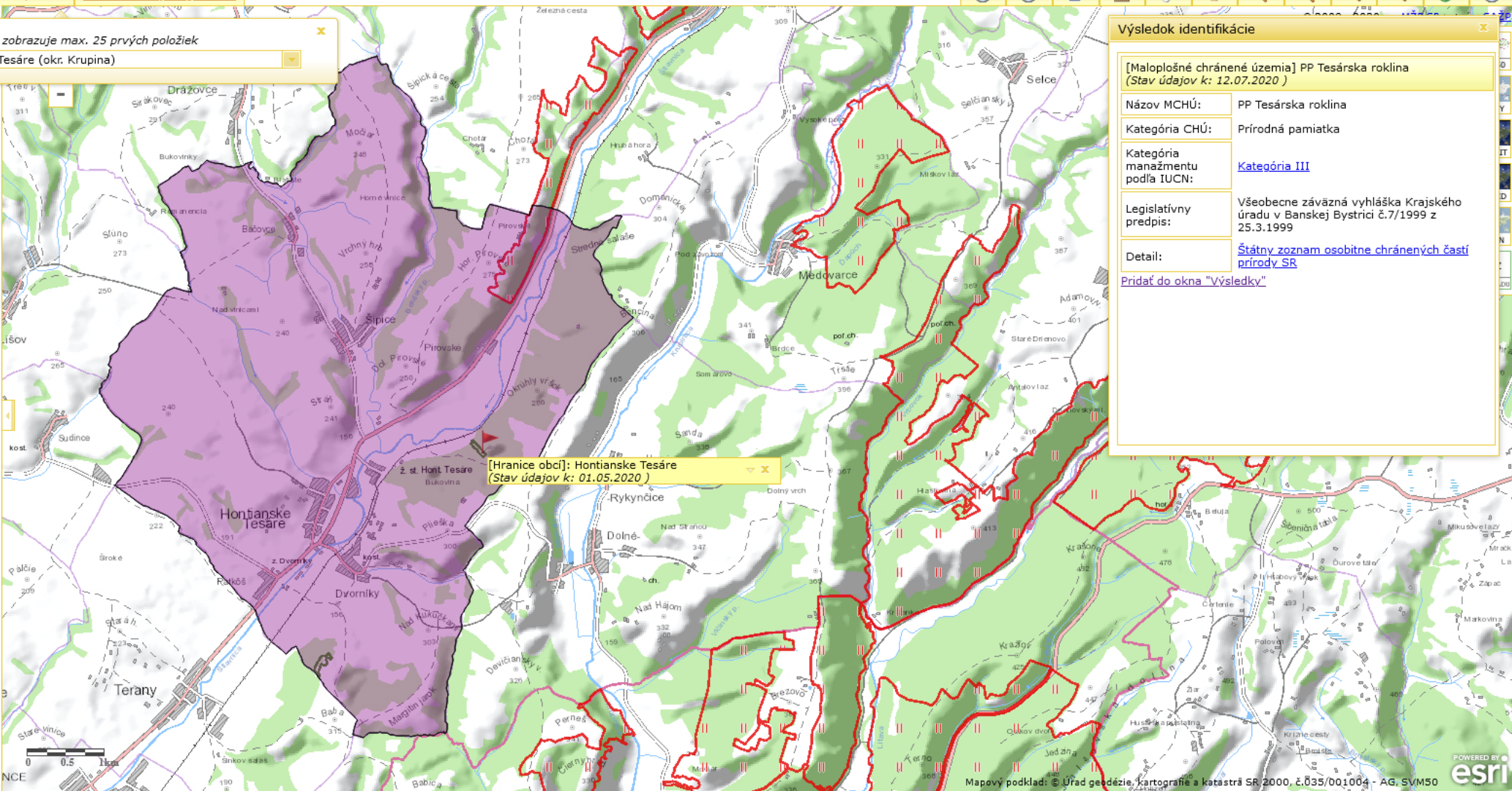


- Environmentálne záťaže (EZ)
  - Všetky EZ
  - EZ v registri A
  - EZ v registri B
  - EZ v registri C
  - EZ v registroch A, C súčasne
  - EZ v registroch B, C súčasne
- Doplnkové priestorové údaje
  - Ochrana prírody
    - Chránené stromy
    - Územia európskeho významu
    - Chránené vtáčie územia
    - Maloplošné chránené územia
    - Veľkoplošné chránené územia
    - Ramsarské lokality
    - Biosférické rezervácie
    - Prírodné dedičstvo (UNESCO)
  - Monitoring
    - Podzemná voda
    - Antropogénne sedimenty
    - Pôda
    - Vodné stavby, odkaliská
  - IS verejnej správy
    - Register podnikov - nebezpečné látky
    - Register prevádzkovaných úložísk
    - Register uzavretých a opustených úložísk
  - Iné environmentálne registre
    - Register skládok odpadov
    - Register lokalít - POPs látky
    - Výhradné ložiská CHLÚ
    - Výhradné ložiská DP
    - Výhradné ložiská CHÚ
  - Administratívno-správne členenie
    - Hranice obcí

V ponuke sa zobrazuje max. 25 prvých položiek  
 Hontianske Tesáre (okr. Krupina)



**Výsledok identifikácie**

[Maloplošné chránené územia] PP Tesárska roklina  
 (Stav údajov k: 12.07.2020)

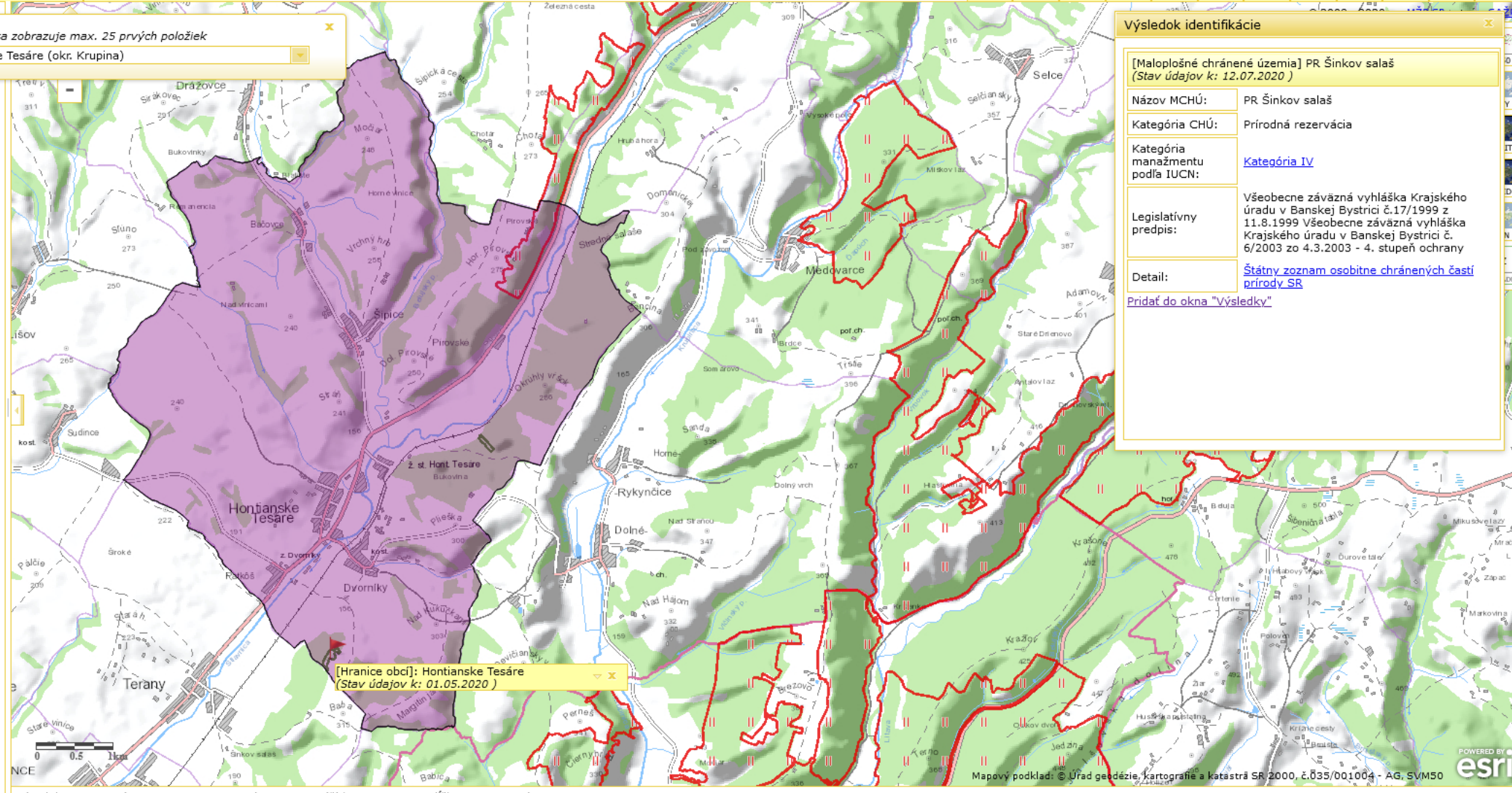
Názov MCHÚ:	PP Tesárska roklina
Kategória CHÚ:	Prírodná pamiatka
Kategória manažmentu podľa IUCN:	<a href="#">Kategória III</a>
Legislatívny predpis:	Všeobecne záväzná vyhláška Krajského úradu v Banskej Bystrici č.7/1999 z 25.3.1999
Detail:	<a href="#">Státny zoznam osobitne chránených častí prírody SR</a>

[Pridať do okna "Výsledky"](#)

[Hranice obcí]: Hontianske Tesáre  
 (Stav údajov k: 01.05.2020)

- Výsledky | Mapový obsah | Legenda
- Environmentálne záťaž (EZ)
    - Všetky EZ
    - EZ v registri A
    - EZ v registri B
    - EZ v registri C
    - EZ v registroch A, C súčasne
    - EZ v registroch B, C súčasne
  - Doplnkové priestorové údaje
    - Ochrana prírody
      - Chránené stromy
      - Územia európskeho významu
      - Chránené vtáčie územia
      - Maloplošné chránené územia
      - Veľkoplošné chránené územia
      - Ramsarské lokality
      - Biosférické rezervácie
      - Prírodné dedičstvo (UNESCO)
    - Monitoring
      - Podzemná voda
      - Antropogénne sedimenty
      - Pôda
      - Vodné stavby, odkaliská
    - IS verejnej správy
      - Register podnikov - nebezpečné látky
      - Register prevádzkovaných úložísk
      - Register uzavretých a opustených úložísk
    - Iné environmentálne registre
      - Register skládok odpadov
      - Register lokalít - POPs látky
      - Výhradné ložiská CHLÚ
      - Výhradné ložiská DP
      - Výhradné ložiská CHÚ
    - Administratívno-správne členenie
      - Hranice obcí

V ponuke sa zobrazuje max. 25 prvých položiek  
Hontianske Tesáre (okr. Krupina)



[Hranice obcí]: Hontianske Tesáre  
(Stav údajov k: 01.05.2020)

Výsledok identifikácie

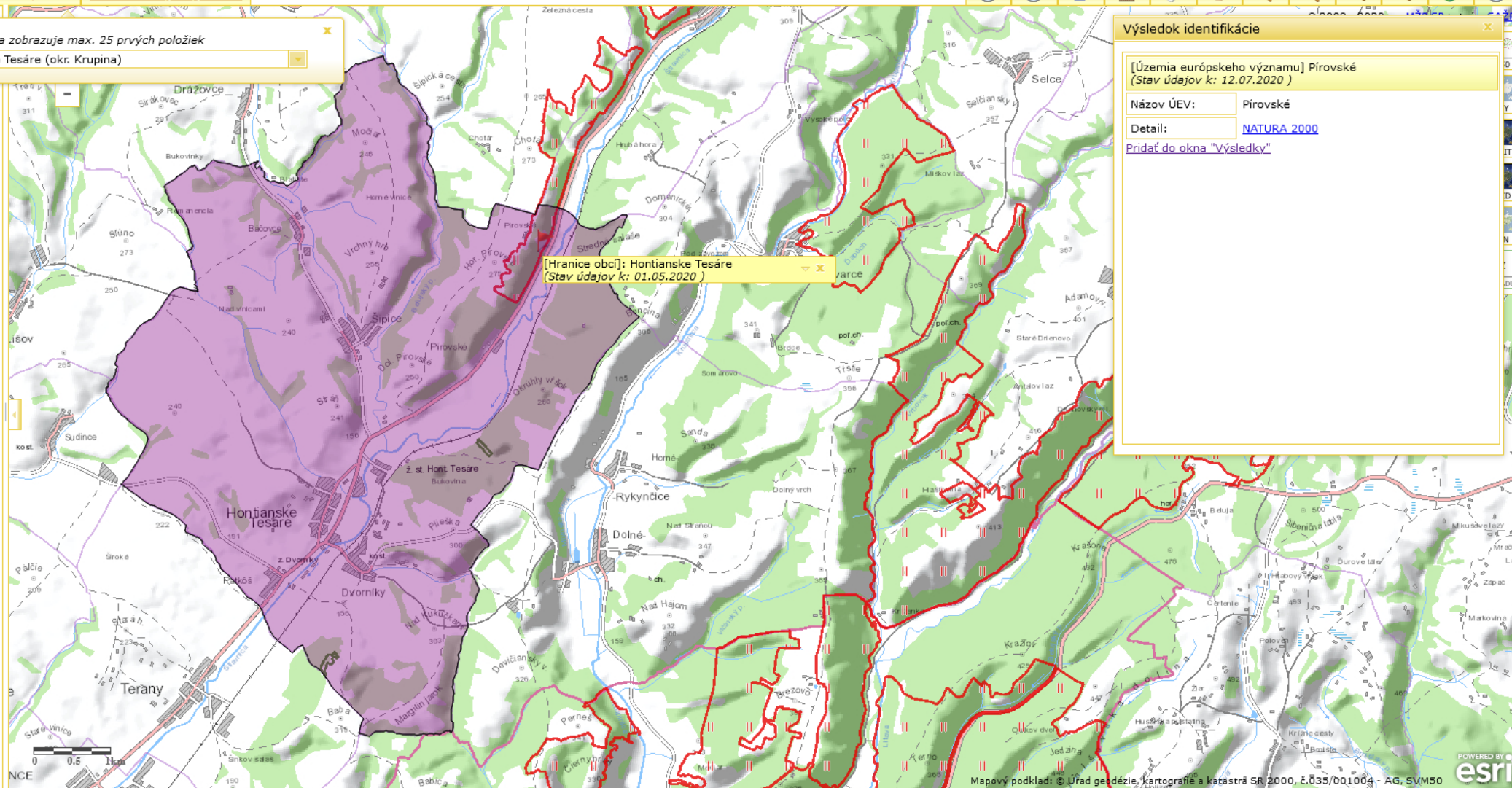
[Maloplošné chránené územia] PR Šínkov salaš  
(Stav údajov k: 12.07.2020)

Názov MCHÚ:	PR Šínkov salaš
Katégoria CHÚ:	Prírodná rezervácia
Katégoria manažmentu podľa IUCN:	<a href="#">Katégoria IV</a>
Legislatívny predpis:	Všeobecne záväzná vyhláška Krajského úradu v Banskej Bystrici č.17/1999 z 11.8.1999 Všeobecne záväzná vyhláška Krajského úradu v Banskej Bystrici č. 6/2003 zo 4.3.2003 - 4. stupeň ochrany
Detail:	<a href="#">Štátny zoznam osobitne chránených častí prírody SR</a>

[Pridať do okna "Výsledky"](#)

V ponuke sa zobrazuje max. 25 prvých položiek  
 Hontianske Tesáre (okr. Krupina)

- Environmentálne záťaž (EZ)
  - Všetky EZ
  - EZ v registri A
  - EZ v registri B
  - EZ v registri C
  - EZ v registroch A, C súčasne
  - EZ v registroch B, C súčasne
- Doplnkové priestorové údaje
  - Ochrana prírody
    - Chránené stromy
    - Územia európskeho významu
    - Chránené vtáčie územia
    - Maloplošné chránené územia
    - Veľkoplošné chránené územia**
      - Ramsarské lokality
      - Biosférické rezervácie
      - Prírodné dedičstvo (UNESCO)
  - Monitoring
    - Podzemná voda
    - Antropogénne sedimenty
    - Pôda
    - Vodné stavby, odkaliská
  - IS verejnej správy
    - Register podnikov - nebezpečné látky
    - Register prevádzkovaných úložísk
    - Register uzavretých a opustených úložísk
  - Iné environmentálne registre
    - Register skládok odpadov
    - Register lokalít - POPs látky
    - Výhradné ložiská CHLÚ
    - Výhradné ložiská DP
    - Výhradné ložiská CHÚ
  - Administratívno-správne členenie
    - Hranice obcí



Územia európskeho významu] Pirovské  
 (Stav údajov k: 12.07.2020 )

Názov ÚEV: Pirovské

Detail: NATURA 2000

[Pridať do okna "Výsledky"](#)